

Wir brauchen Sie!

Förderverein KiTa Haiderbach e.V.

Schulstraße 36a

56237 Wittgert



Sie wollen Mitglied werden?

Dann geben Sie einfach die abgetrennte Beitrittserklärung in der KiTa oder bei einem Vorstandsmitglied ab.

Für Geldspenden verwenden Sie einfach das angegebene Spendenkonto.

Förderverein KiTa Haiderbach e.V.

Vertreten durch den Vorstand
Yvonne Ludwig (Vorsitzende)
Marina Neuburger (stellvertretende Vorsitzende)
Lisa Sehl (Kassenwartin)
Graziella Gengler (Schriftführerin)
Vereinsnummer: 21617
(Vereinsregister des Amtsgericht Montabaur)
Steuernummer: 30/651/16243

Spendenkonto
Westerwald Bank
IBAN DE16 5739 1800 0025 3933 09
BIC GENODE51WW1

Geschäftsadresse
Schulstraße 36a
56237 Wittgert

foerderverein_kita_haiderbach@gmx.de

Förderverein KiTa Haiderbach e.V.



Wir kooperieren mit dem Zweckverband der Kindertagesstätte Haiderbach (Träger der Einrichtung). Bei der Umsetzung von Wünschen, die nicht in den Verantwortungsbereich des Trägers fallen, bieten wir unsere Unterstützung an.

Dafür brauchen wir Sie!



Beitrittserklärung zum

Förderverein KiTa Haiderbach e.V.

Ja, ich möchte gerne Mitglied werden.

Name: _____

Vorname: _____

Straße, Nr.: _____

PLZ, Ort: _____

Geburtsdatum: _____

Telefon: _____

E-Mail: _____

Ort, Datum _____

Unterschrift

Eine Kündigung der Mitgliedschaft ist bis zum 30.06. des laufenden Kitajahres möglich.

Wer sind wir?

Nun ist es endlich soweit. Nach viel Bürokratie sind wir nun endlich handlungsfähig. Wir sind der neu gegründete, gemeinnützige eingetragene Förderverein der KiTa Haiderbach. Wir unterstützen die Kinder sowie das Kindergarten-Team nach Kräften.

Was machen wir?

Wir tragen mit unserem Engagement dazu bei, dass die Augen der Kinder leuchten können. Wir haben es uns zur Aufgabe gemacht, Projekte und Anschaffungen, die die Möglichkeiten des Kindergartens übersteigen, sowohl finanziell als auch durch tatkräftiges Mitwirken zu verwirklichen.

Zum Beispiel:

Wir finanzieren die Anschaffung pädagogisch sinnvoller Materialien, den Ausbau des Außenbereichs und des Bewegungsraums für die Kinder, die Organisation von kindgerechten Veranstaltungen, und das Leisten von sozialen Beiträgen sowie Zuschüssen zu Eintrittsgeldern.



Was brauchen wir?

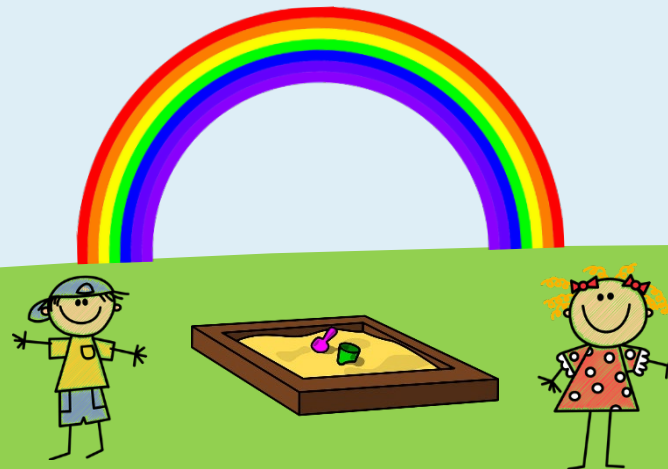
Die Kinder und wir brauchen Sie! Unterstützen Sie uns als Mitglied oder Sponsor des Fördervereins! Schon mit € 1,- monatlich ermöglichen Sie es den Kindern, in ihrer Kindertagesstätte eine abwechslungsreiche und schöne Zeit zu erleben.

Lieber Spenden?

Wenn Sie nicht an einer Mitgliedschaft interessiert sind, freuen wir uns auch über tatkräftige Unterstützung in Form von Mithilfe oder Ideen, Sach- oder Geldspenden. Für Geldspenden verwenden Sie einfach das angegebene Spendenkonto.

Was treibt uns an?

Die Einsatzfreude und der Ideenreichtum von uns als Mitglieder oder Partner des Fördervereins ist ein wichtiges Fundament, um unseren Verein mit Leben zu füllen und im Sinne der Kinder etwas zu erreichen.



SEPA-Lastschriftmandat

Ich ermächtige den Förderverein KiTa Haiderbach e.V. von meinem Konto mittels Lastschrift einzuziehen. Zugleich weise ich mein Kreditinstitut an, die von dem Förderverein KiTa Haiderbach e.V. auf mein Konto gezogenen Lastschriften einzulösen. Hinweis: Ich kann innerhalb von acht Wochen, beginnend mit dem Belastungsdatum, die Erstattung des belasteten Kontos verlangen. Es gelten dabei die mit meinem Kreditinstitut vereinbarten Bedingungen. Vor dem ersten Einzug einer SEPA-Basis-Lastschrift wird mich der Förderverein über den Einzug in dieser Verfahrensart unterrichten.

Mitgliedsnummer: _____
wird vom Förderverein eingetragen

Kontoinhaber*in: _____
Vor- und Nachname

Vereinsmitglied: _____
Vor- und Nachname, falls abweichend vom Kontoinhaber

Beitrag: _____ € Jahr (mind. € 12,-)
Unterjährig wird der Beitrag anteilig eingezogen

Name des Kreditinstituts: _____

IBAN: _____

Hinweis: Ein berechtigter Widerspruch der Lastschrift zieht keine Kosten für Sie nach sich. Bei einem unberechtigten Widerspruch werden Ihnen die Kosten für die Rückabwicklung in Rechnung gestellt.

Die Kosten möglicher Nichteinlösung gehen zu Ihren Lasten.

Für Rückfragen wenden Sie sich bitte an den Vorstand über die E-Mail: foerderverein_kita_haiderbach@gmx.de